

## 电气安全性能综合分析仪（AC1651F）



### 产品简介

所有用电器都有漏电的可能，造成人身安全或火灾隐患。为有效预防，各标准法规详细规定了用电器出厂前进行安规测试的要求。安规测试通常分为电气强度（耐压）、绝缘电阻、接地电阻和泄漏电流四种方式。安规分析仪可以按照标准规定的方法测出数据，对照标准规定的限值，判断被测物是否满足出厂条件，保证产品质量以减少安全隐患。艾测公司研制的安全性能综合分析仪可以通过一次接线，快速、准确、合规得进行所有安规项目测试，还具备功率和低压启动等其他项目，大幅提升工厂的生产效率。

### 产品优势：

#### 1. 触控大屏：

- 10.4 寸触控大屏，显示直观，操控简单；
- 大字体显示实时测量值，一目了然。

#### 2. 功能齐全：

八合一：接地电阻、绝缘电阻、交/直流耐压、动/静态泄漏电流、功率、低压启动和电弧侦测，功能一应俱全；

#### 3. 更合规：

- 耐压容量 500VA（5KV/100mA，短时间 200mA 峰值）；
- 泄漏电流采用 1MHz 带宽真有效值测试；
- 内置 6 种常用人体网络电路（MD 卡），一键选用；
- 具备直流耐压和电弧侦测功能。

#### 4. 高精度：

安规项目测试精度 1%，功率类测试精度 0.2%；

#### 5. 宽量程：

- 绝缘电阻测试电压 3000V（6000V），测试范围达 999G $\Omega$ ；
- 极小的击穿电流和泄漏电流（1 $\mu$ A）准确测量；

c) 小功率（1W）准确测量。

### 6. 速度快：

- a) 采用先进器件，切换速度小于 0.1S，寿命长，可靠性高；
- b) 安规单项测试时间可达 0.5S；
- c) 具有并行测试功能（接地+耐压）；

### 7. 实用功能：

- a) 多档功率自动匹配测试功能，适用于灯具、风扇等多档功率产品的测试；
- b) 双键模式，快捷切换测试组；
- c) 接地引导自动启动模式，节省脚踏（按键）动作，提升效率。

### 8. 更安全

- a) 具备地线检测、漏电、过流等全面的保护功能；
- b) 残余电力快速释放功能，确保测试人员安全。

### 9. 易操作使用

- a) 10.4 寸彩色触控屏，索引式操作界面，使用便捷，显示直观；
- b) 内置丰富的帮助信息，方便操作员培训上岗；
- c) 管理员和测试员两种模式，管理员预置参数权限，测试员仅使用权限，不能更改；
- d) 仪表附件采用纠错式接插件，免去复杂的安装调试环节；
- e) 具有接地引导、双键等多种启动模式，提升测试效率；

### 10. 易维护

- a) 功能电路模块化设计，免工具拆装，排故简单快捷，解决售后难题；
- b) 故障自诊断功能，自动报告故障模块；
- c) 远程升级和远程诊断功能。

### 典型显示界面展示（以实际型号为准）



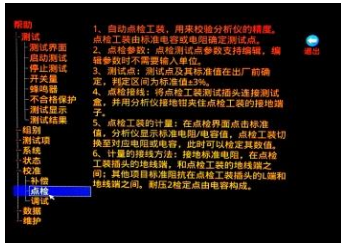
测试界面



系统设置



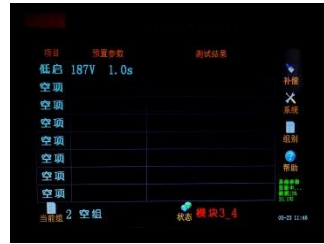
人体网络



帮助界面



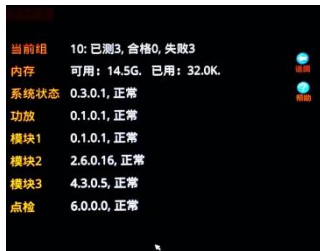
设置界面



故障诊断



远程升级



状态界面



后面板

安规性能综合分析仪详细配置表

系列	柜式						
	中端		高端				
功能\型号	AC1651B	AC1651F	AC1851B	AC1851BG	AC1851F	AC1851FG	AC1851T
触控屏	10.4'	10.4'	10.4'	10.4'	10.4'	10.4'	10.4'
安规精度	1%	1%	1%	1%	1%	1%	1%
电参精度	0.2%	0.2%	0.2%	0.2%	0.2%	0.2%	0.2%
供电类型	单相	单相	单相	单相	单相	单相	单/三相
交流耐压	●	●	●	●	●	●	●
耐压容量	500VA	500VA	500VA	500VA	500VA	500VA	500VA
直流耐压	●	●	●	●	●	●	●
电弧侦测	●	●	●	●	●	●	●
绝缘电阻	●	●	●	●	●	●	●
接地电阻	●	●	●	●	●	●	●
动态泄漏	●	●	●	●	●	●	●
静态泄漏	●	●	●	●	●	●	●
人体网络	6种	6种	6种	6种	6种	6种	6种
功率测试	●	●	●	●	●	●	●
低压启动	●	●	●	●	●	●	●
并行测试	○	○	●	●	●	●	●
本地存储	○	○	●	●	●	●	●
本地查询	○	○	○	●	○	●	●
Wifi 功能	○	○	●	●	●	●	●
条码扫描	○	○	●	●	●	●	●
USB 和网口	○	○	○	●	○	●	●
隔离变压器	3/6KVA	○	3/6KVA	3/6KVA	○	○	20KVA
内置电源	○	3/6KVA	○	○	3/6KVA	3/6KVA	○
外置电源	选配	选配	选配	选配	选配	选配	选配
点检工装	○	○	○	选配	○	选配	选配
故障自检	●	●	●	●	●	●	●
模块化设计	●	●	●	●	●	●	●
尺寸 mm	1330×530×530						
重量 Kg	约 120Kg						

### 性能参数

型号	AC1651F			
项目	技术指标	范围	分辨率	精度
交流耐压	输出电压	100~5000VAC	1V	±(1%示数+5V)
	输出频率	50/60Hz		
	击穿电流	0~100.00mA 短时间 200mA 峰值	0.001mA/0.01mA	±(1% + 0.002mA)
	缓升时间	0~999.9s	0.1s	±(1% + 0.1s)
	缓降时间	0~999.9s	0.1s	±(1% + 0.1s)
	测试时间	0.5~999.9s	0.1s	±(1% + 0.1s)
	电流补偿	0~99.999 mA	0.001mA/0.01mA	
电弧侦测	0~100.00mA	0.01mA	±5%	
直流耐压	输出电压	100~6000VDC	1V	±(1%示数+5V)
	击穿电流	0~9.999mA	0.001mA	±(1% + 0.002mA)
	缓升时间	0~999.9s	0.1s	±(1% + 0.1s)
	缓降时间	0~999.9s	0.1s	±(1% + 0.1s)
	测试时间	0.5~999.9s	0.1s	±(1% + 0.1s)
绝缘电阻	输出电压	100~3000V	1V	±(1%示数+5V)
	绝缘电阻	0.5M~999G Ω	0.01M/0.1M/1M/ 10M/100M/1G	0.60M~9.99M: ±(1%示数+0.03M) 10.0M Ω~99.9M Ω: ±(3%示数+0.3M) 100M Ω~9999M Ω: ±(5%示数+3M) 10.0G Ω~100G Ω: ±(15%示数+ 0.8G)
	缓升时间	0~999.9s	0.1s	±(1% + 0.1s)
	缓降时间	0~999.9s	0.1s	±(1% + 0.1s)
	测试时间	0.5~999.9s	0.1s	±(1% + 0.1s)
延迟判定	0.5~999.9s (0)	0.1s	±(1% + 0.1s)	
接地电阻	输出电流	1.0~32.0A	0.1A	±(1%示数+0.2A)
	输出频率	50/60Hz		
	接地电阻	10~600.0mΩ (不超 12V)	0.1 mΩ	±(1%示数+2.0mΩ)
	电阻补偿	0~600.0mΩ	0.1 mΩ	±(1%示数+2.0mΩ)
	测试时间	0.5~999.9s	0.1s	±(1% + 0.1s)
泄漏电流	输出电压	30.0~300.0V	0.1V	±(0.2%示数+0.5V)
	输出电流	40.000A	0.001A	±(0.2% + 0.01A)
	泄漏电流	0.0050~12.000mA	0.0001/0.001 mA	±(1% + 3uA)
	测试时间	1.0~999.9s	0.1s	±(1% + 0.1s)
	人体网络	内置 6 种		

	电流补偿	0.0050~12.000mA	0.0001/0.001 mA	±(1% + 3uA)
功率测试	电压测量	30.0~300.0V	0.1V	±(0.2%示数+0.5V)
	电流测量	0~40.000A	0.001A	±(0.2% + 0.01A)
	功率测量	0~6KW (可测 1W)	0.1W	±(0.3% + 4.0W)
	测试时间	0.5~999.9s	0.1s	±(1% + 0.1s)
低压启动	电压测量	30.0~300.0V	0.1V	±(0.2%示数+0.5V)
	电流测量	0~40.000A	0.001A	±(0.2% + 0.01A)
	功率测量	0~6KW	0.1W	±(0.3% + 4.0W)
	测试时间	0.5~999.9s	0.1s	±(1% + 0.1s)
扩展功能	并行测试	无		
控制与接口	PLC 开关量	合格、不合格、测试中		
	RS232	标配		
	WiFi 功能	标配		
供电种类	内置电源	变频电源		
	外置电源	可选配更大容量		